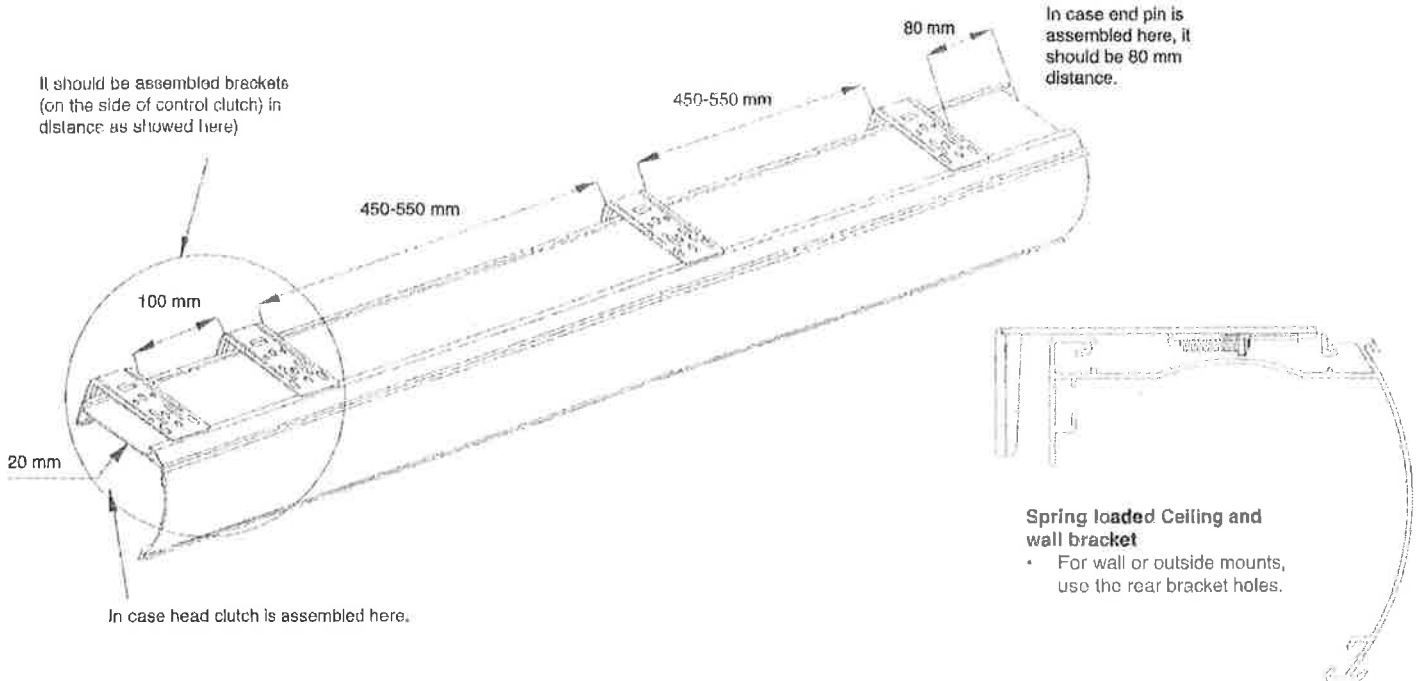
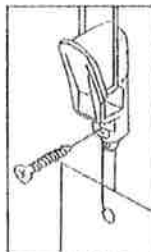


1. Mount the brackets to the wall or window frame, with the outside brackets no further than 2 inches (50 mm) from the ends of the headrail. On wide shades, space the additional bracket(s) at equal intervals.

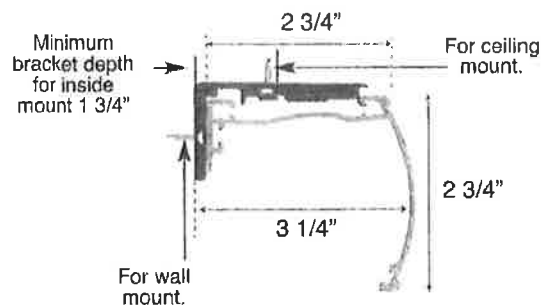


2. Install the Tension Device. The Tension Device reduces the hazards of strangulation and entanglement of the young children by limiting access to the window frame or wall, so that young children cannot pull the cord around their necks.
 - A. Lower the blind.
 - B. Hold the Tension Device upright so the Warning Tag hangs straight down as shown in the diagram.
 - C. Position the Tension Device on the window frame or the wall so that the Tension Device and control cord do no interfere with raising or lowering the blind. The Tension Device should be installed without stretching or pulling down on the control cord. Stretching the cord will cause excessive wear. Do not twist or cross the control cord.
 - D. Holding the Tension Device upright and in position, as shown, insert and secure the screw through the hole. The mounting screw must be secured into a solid surface or molly.

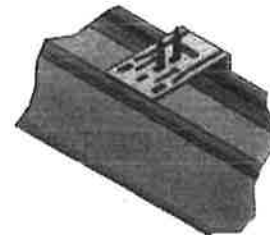


Sunset Cassette

with universal ceiling or wall bracket



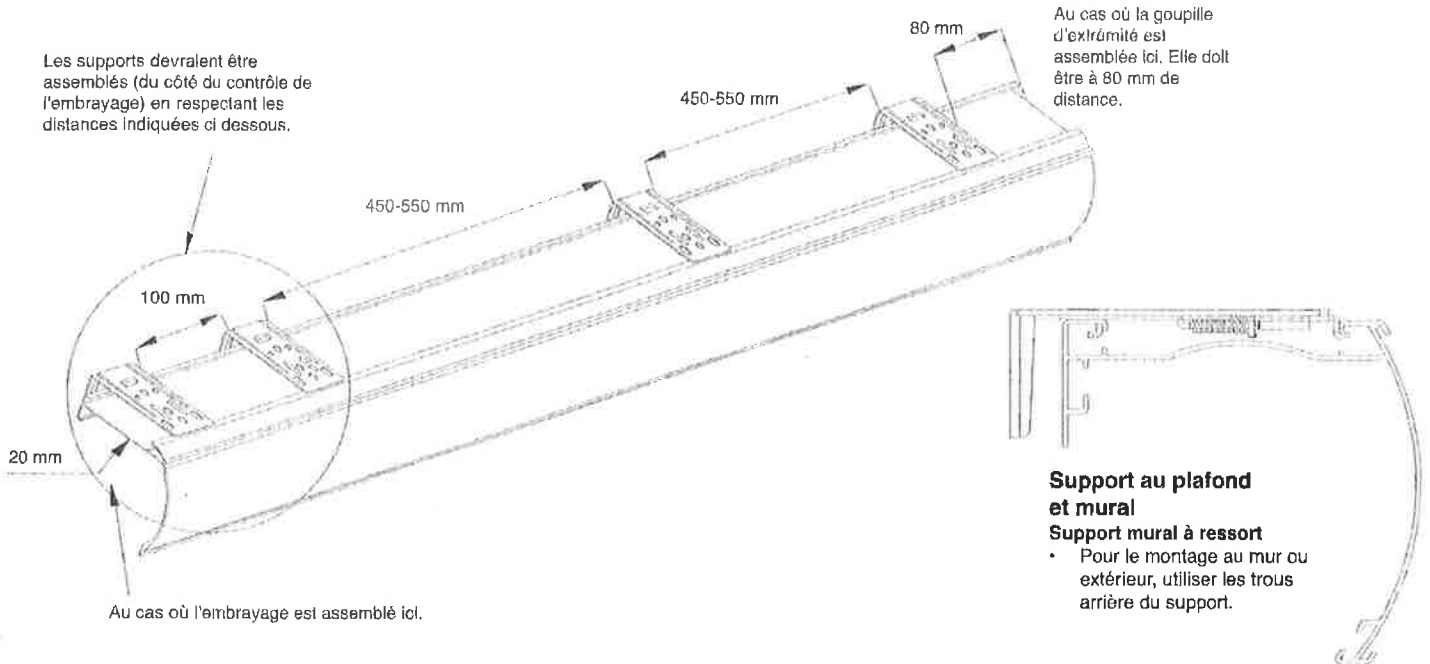
Universal ceiling or wall mount bracket



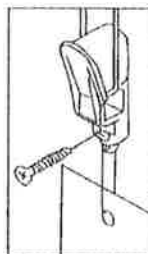
Shades over 60" in width please use 3 brackets.

3. Operate the shade by pulling down on one side of the cord – one side of the cord raises the shade, the other side lowers the shade. Do not lift the bottom rail with your hands. Also, be careful not place objects on the window sill that will interfere with operating the shade or cause it to hang unevenly.

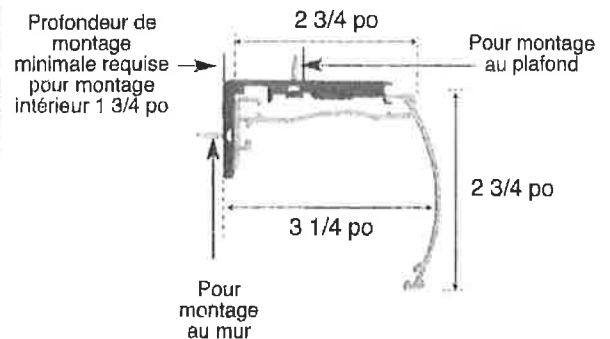
1. Fixer les supports contre le mur ou le cadre de fenêtre, en plaçant les supports extérieurs à pas plus de 2 po (50 mm) des extrémités du caisson supérieur. Sur les stores qui sont plus larges, espacer les autres supports uniformément.



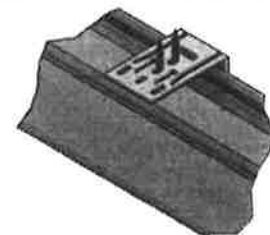
2. Installer le tendeur de tension. Le tendeur de tension diminue les risques d'étranglement et que les jeunes enfants jouent avec les cordons, en limitant l'accès au cadre de fenêtre ou au mur, pour que les jeunes enfants ne se mettent pas les cordons autour du cou.
 - A. Baisser le store.
 - B. Tenir le tendeur de tension droit pour que l'étiquette d'avertissement se trouve vers le bas comme montré sur l'illustration.
 - C. Placer le tendeur de tension sur le cadre de fenêtre ou le mur pour que le tendeur de tension et le cordon n'empêchent pas de baisser ou de soulever le store. Le tendeur de tension doit être installé sans devoir étirer ou tirer les cordons vers le bas. Sinon, ceci risque de causer une usure trop importante. Ne pas enrouler ou croiser les cordons.
 - D. En tenant le tendeur de tension droit et en place, comme illustré, insérer et mettre la vis dans le trou. La vis de montage doit être placée dans une surface solide ou un boulon d'expansion.
3. Faire fonctionner le store en tirant vers le bas sur un côté des cordons – un côté du cordon permet de soulever le store, tandis que l'autre de le baisser. Ne pas lever le caisson inférieur avec les mains. De plus, faire attention de ne pas placer des objets sur le rebord de fenêtre qui va bloquer le fonctionnement du store ou l'empêcher de se placer correctement.



CS-7 Boîtier Sunset
avec support universel pour plafond ou mur



Support universel pour plafond ou mur



Pour les stores de plus de 60 po de large, utiliser 3 supports.